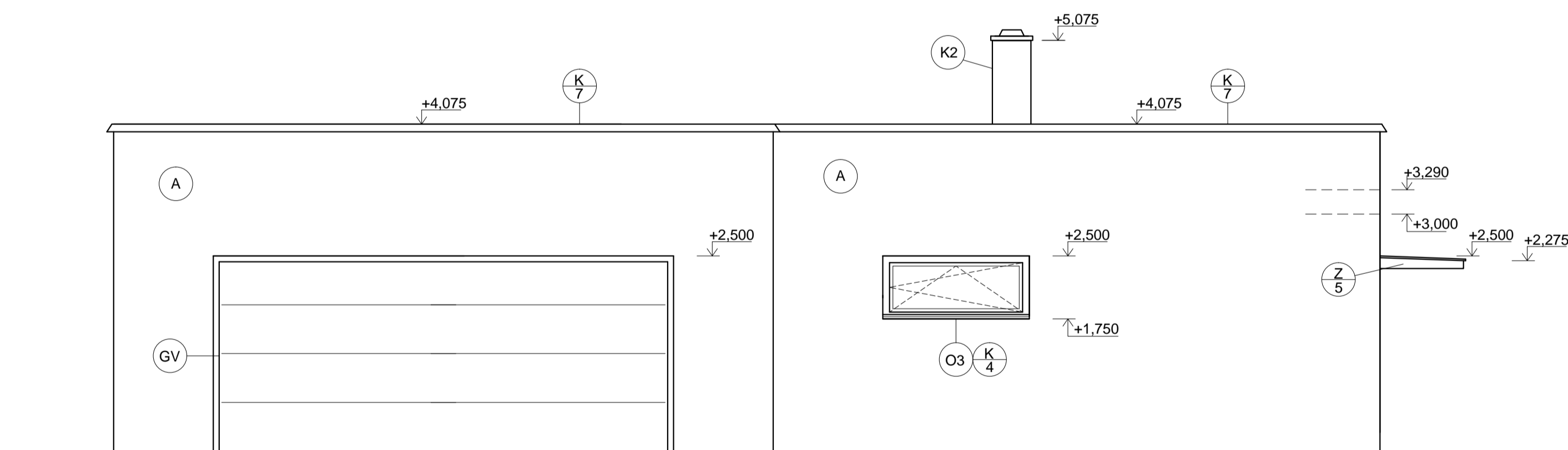
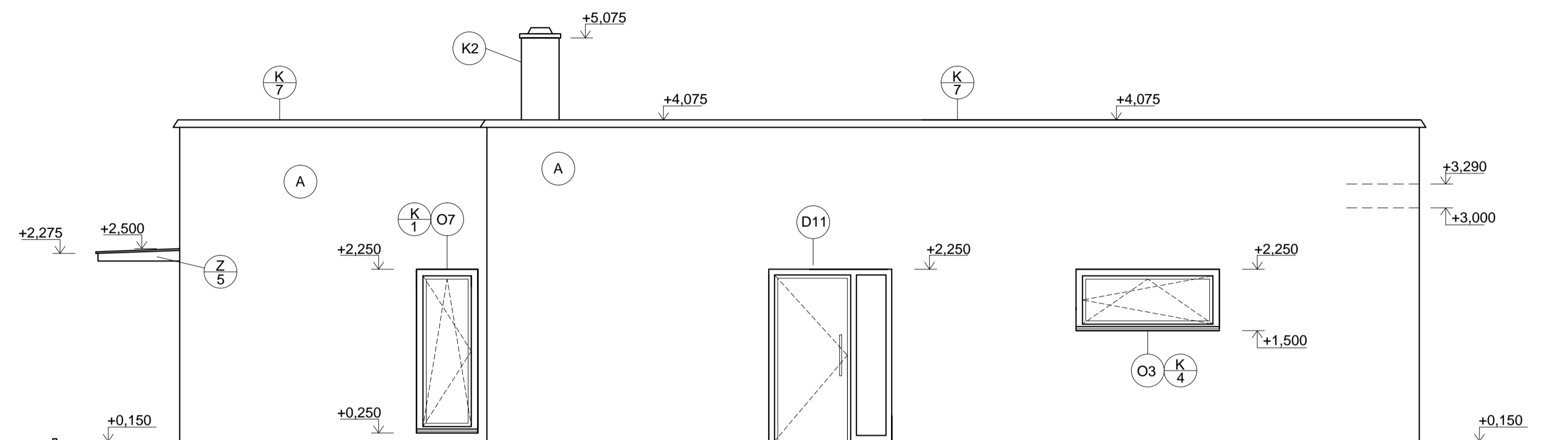


# JIHOZÁPAD



## POZNÁMKY

- |     |   |
|-----|---|
| A   | tenkovrstvá omítka BAUMIT openTop - škrábaná struktura 3 mm (K3); barva šedá  |
| K2  | KOMIN JEDNOPRŮDUCHOVÝ SYSTÉM SCHIEDEL UNI ADVANCED 360x360, KERAMICKÁ VNITŘNÍ VLOŽKA Ø180mm, NÁPOJENÍ PLYNOVÉHO KOTLE |
| D11 | Dřevěné vchodové dveře jednokřídlé s bočním světlíkem - pravé, 2100x1500mm, barva šedá                                |
| O3  | Dřevěné eurookno jednokřídlé, 750x1750mm, barva šedá  |
| O7  | Dřevěné eurookno jednokřídlé, 2000x750mm, barva šedá  |
| K4  | Oplechování vnějšího parapetu, délka 1750mm   |
| K1  | Oplechování vnějšího parapetu, délka 750mm  |
| Z5  | Zastřešení vstupu do objektu, nerezová konstrukce zastřešená polykarbonátem   |
| GV  | ELEKTRICKÁ SEKČNÍ GARÁŽOVÁ VRATA, OTEVÍRANÁ VYSUNUTÍM POD STROPNÍ KONSTRUKCI  |

0,000 = 270,865 m n.m., B.p.v. / SOUŘADNICOVÝ SYSTÉM S-JTSK

DRUH PRÁCE	BAKALÁŘSKÁ PRÁCE			VYSOKÉ UČENÍ TECHNICKÉ VĚRNÉ FAKULTA STAVEBNÍ ÚSTAV POZEMNÍHO STAVITELSTVÍ	
VYPRACOVAL	Zbyněk Rezníček				
KONTROLOVAL	Ing. et Ing. Petr Kocálek, Ph.D.				
STAVEBNÍK	Vít Rezníček, Uherský Brod – Újezdec, Kříby 269, 687 34				
MÍSTO STAVBY	Uh.Brod-Újezdec, Hořánkovský, Újezdec u Luhačovic, 781/299				
NÁZEV STAVBY	RODINNÝ DŮM S PROVOZOVNOU				
STAVEBNÍ OBJEKT	S0-02 Provozovna			FORMÁT	8x44
ČÁST	D.1.1 Architektoniko-stavební řešení			DATUM	05/2014
OBSAH:				STUPĚŇ PD	DPS
	POHLEDY			MERÍTKO	Č. VÝKRESU
				1:50	D.1.1.09